



GRUPPO PREMONTATO PER CONTABILIZZAZIONE Art. 2315-2317

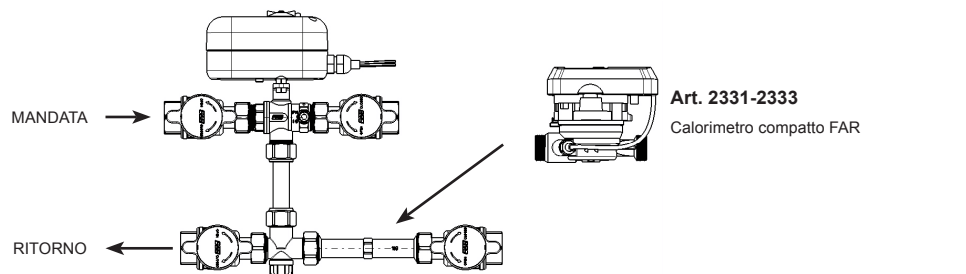
ISTRUZIONI PER L'INSTALLAZIONE

Gruppo premontato di contabilizzazione per riscaldamento completo di:

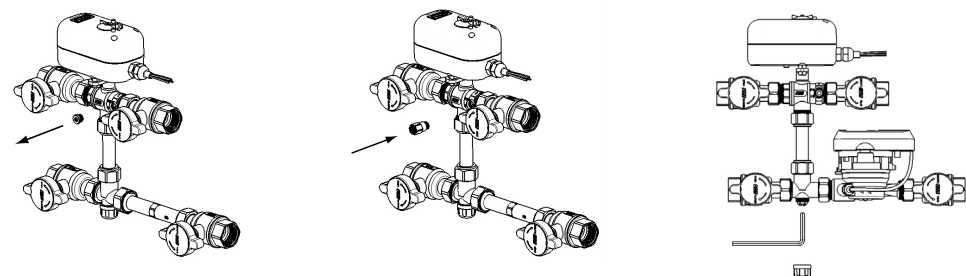
- N.4 valvole di intercettazione 1/2" (o 3/4") a sfera con passaggio totale
- Valvola a 3 vie completa di servocomando 230V (o 24V) e pozzetto porta sonda
- Dima int.110mm o 130mm per calorimetro

Caratteristiche tecniche

Tmax: 95°C
Pressione max: 10 bar



Art. 2331-2333
Calorimetro compatto FAR



1. Dopo il lavaggio dell'impianto, togliere il tappo di prova.

2. Avvitare il pozzetto presente nella confezione per potervi inserire la sonda di temperatura del calorimetro.

3. Per regolare la portata in by-pass togliere il tappo bianco e tramite una chiave a brugola da 5 mm agire sulla vite di regolazione.



ATTENZIONE! Prima di eseguire l'installazione degli strumenti di misura e del pozzetto per la sonda del calorimetro, eseguire un lavaggio dell'impianto e successivamente togliere le dime e il tappo presente sulla valvola di zona.



ATTENZIONE! E' necessario prevedere un gruppo filtrante sul circuito di riscaldamento e sul circuito sanitario in modo da proteggere dalle impurità gli strumenti di misura, garantendo così una precisione e durata nel tempo.

FAR Rubinetterie declina ogni responsabilità su danni provocati agli strumenti dovuti alla mancata installazione di un adeguato sistema di filtrazione.

FAR Rubinetterie declina ogni responsabilità legata ad errori di lettura dovuti ad una errata installazione o manomissione da parte di terzi.

Per qualsiasi problema relativo all'installazione evitare di manomettere il componente e contattare:

Ufficio Tecnico - FAR Rubinetterie S.p.A. Via Morena, 20 - 28024 GOZZANO (NO)
tel. 0322.94722/956450 - fax 0322.93952 e-mail: ufficio.tecnico@far.eu



GRUPPO PREMONTATO PER CONTABILIZZAZIONE Art. 2315-2317

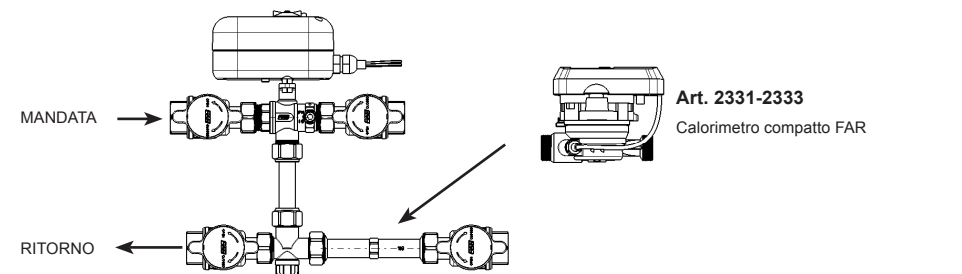
ISTRUZIONI PER L'INSTALLAZIONE

Gruppo premontato di contabilizzazione per riscaldamento completo di:

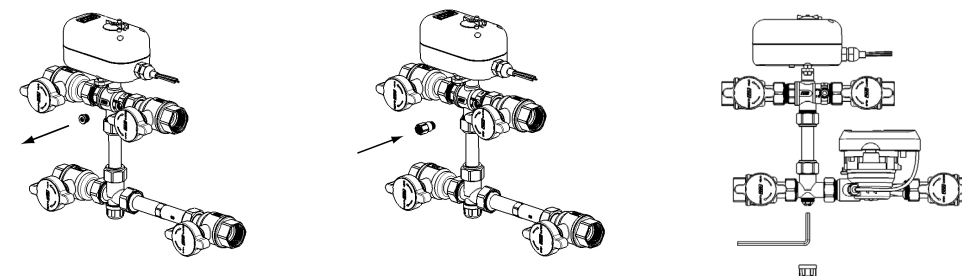
- N.4 valvole di intercettazione 1/2" (o 3/4") a sfera con passaggio totale
- Valvola a 3 vie completa di servocomando 230V (o 24V) e pozzetto porta sonda
- Dima int.110mm o 130mm per calorimetro

Caratteristiche tecniche

Tmax: 95°C
Pressione max: 10 bar



Art. 2331-2333
Calorimetro compatto FAR



1. Dopo il lavaggio dell'impianto, togliere il tappo di prova.

2. Avvitare il pozzetto presente nella confezione per potervi inserire la sonda di temperatura del calorimetro.

3. Per regolare la portata in by-pass togliere il tappo bianco e tramite una chiave a brugola da 5 mm agire sulla vite di regolazione.



ATTENZIONE! Prima di eseguire l'installazione degli strumenti di misura e del pozzetto per la sonda del calorimetro, eseguire un lavaggio dell'impianto e successivamente togliere le dime e il tappo presente sulla valvola di zona.



ATTENZIONE! E' necessario prevedere un gruppo filtrante sul circuito di riscaldamento e sul circuito sanitario in modo da proteggere dalle impurità gli strumenti di misura, garantendo così una precisione e durata nel tempo.

FAR Rubinetterie declina ogni responsabilità su danni provocati agli strumenti dovuti alla mancata installazione di un adeguato sistema di filtrazione.

FAR Rubinetterie declina ogni responsabilità legata ad errori di lettura dovuti ad una errata installazione o manomissione da parte di terzi.

Per qualsiasi problema relativo all'installazione evitare di manomettere il componente e contattare:

Ufficio Tecnico - FAR Rubinetterie S.p.A. Via Morena, 20 - 28024 GOZZANO (NO)
tel. 0322.94722/956450 - fax 0322.93952 e-mail: ufficio.tecnico@far.eu